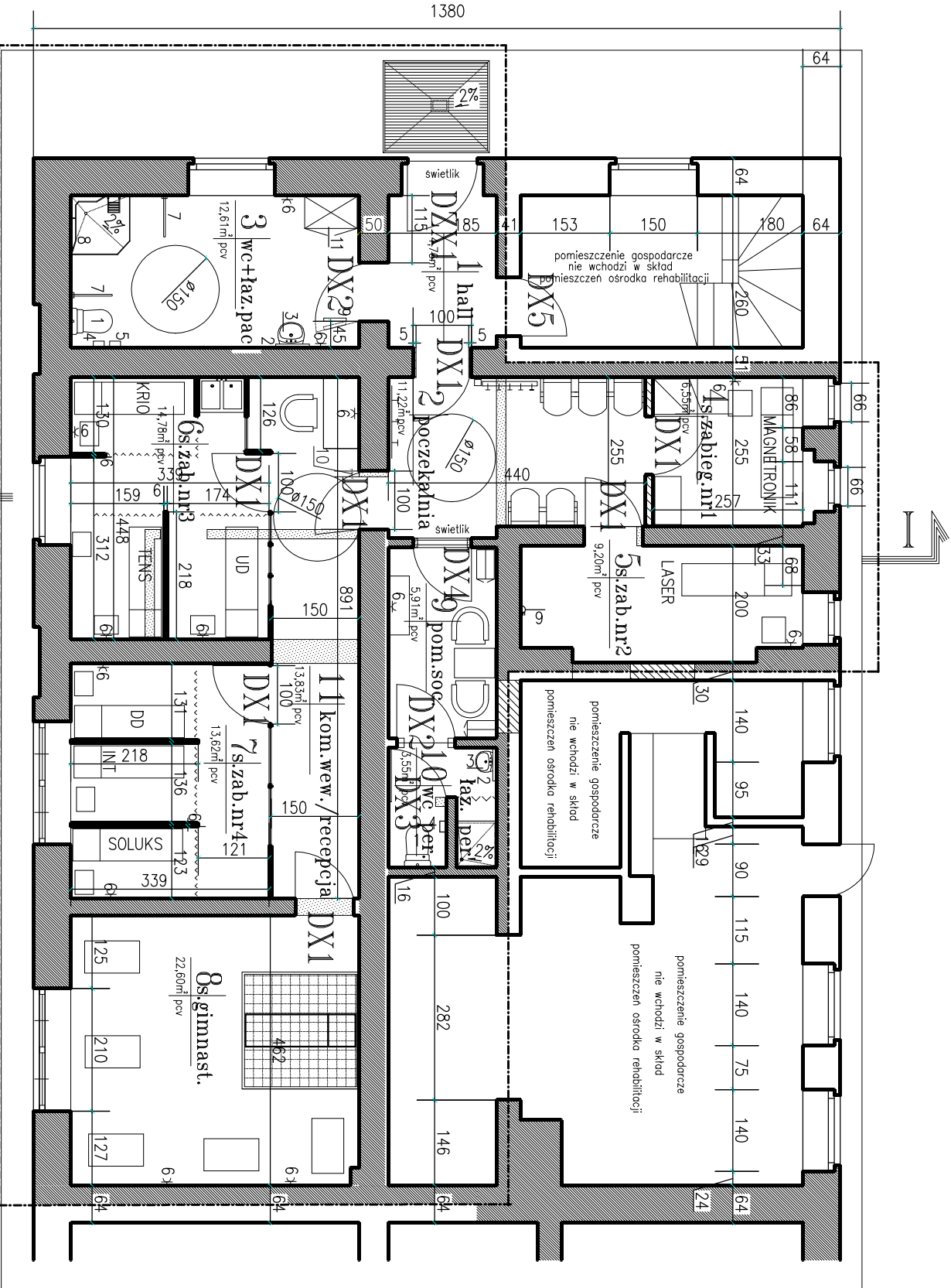


Rzut Przyziemia – zmiana użytkowania pom. pomocniczych na usług. skala 1:100



Ośrodek Rehabilitacji w Darłowie  
ul.Skłodowskiej 32

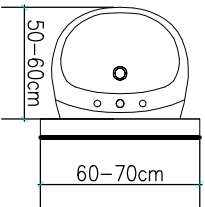
Wykaz pomieszczeń

L.p	Nazwa pomieszczenia	pow. m <sup>2</sup>
1	hall	4,67
2	poczekalnia	11,22
3	wc łaz.pacjent.	12,61
4	sala zabieg.nr1	6,55
5	sala zabieg.nr2	9,20
6	sala zabieg.nr3	14,78
7	sala zabieg.nr4	13,62
8	sala gimnast.	22,60
9	pom.socjal.	5,91
10	wc+łaz.personelu	3,55
11	kom.w/recepcja	13,83
	razem pow.	118,54

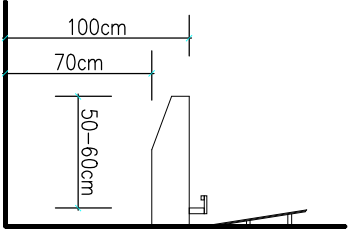
podłoga – antypoślizgowa,  
mrozoodporna wykładzina pcv

UWAGA

ze względu na 2,5 m w świetle pomieszczeń  
zaleca się projekt wentylacji mechanicznej nawiewno –wywiewnej  
dla wszystkich pomieszczeń zg. z przepisami



- wysokość montażu elementów  
wypożazenia łazienki dla pacjentów
- 1– miska ustępowa h=45–50cm
  - 2– lustro uchylne h=100cm lub h> 100cm
  - 3– umywalka h=85cm
  - 4– podajnik papieru toaletowego h=100cm–120cm
  - 5– splukiwacz boczny h=100–120cm
  - 6– gniazdko elektryczne z uzbrojeniem h=120–140cm
  - 7– poręcz uchylna h=80–85cm
  - 8– poręcz prysznicowa h=80–85cm
  - 9– siedzisko prysznicowe h=43–48cm
  - 10– uchwyt drzwiowy ułatwiający domkanie drzwi h=80 lub <80cm
  - 11– szafka na sprzęt pożądkowy i środki czystości



**PRZEDSIĘBIORSTWO  
PROJEKTOWO-WYKONAWCZE**

**75-044 KOSZALIN, ul.Swietkowa 1A**  
**tel. / fax (094) 342 31 55, 340 30 14**  
**e-mail: 18249503@pro.onet.pl**

Obiekt : Ośrodek Rehabilitacji w Darłowie  
ul.Skłodowskiej 32, 76–150 Darłowo

Przedmiot rys. : Rzut Przyziemia –zmiana użytkowania pom. gospod. na usług.skała 1:100

Projektant: uprawnienia:

mgr inż.arch.

Agata Kupracz–Pryputniewicz 4/ZOP/IA/2005

Data: lipiec2014 r.

Rys.nr 3/4/a